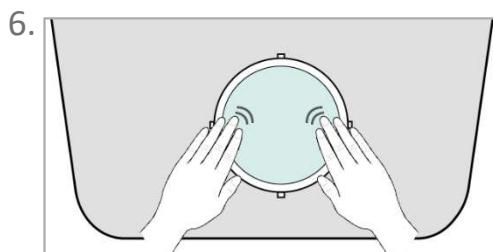
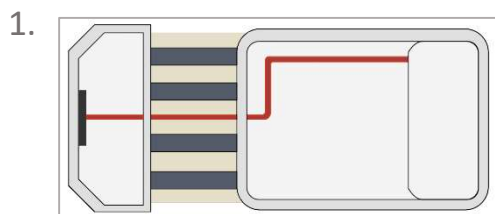


Remplacer le projecteur du Bloc Cavalier

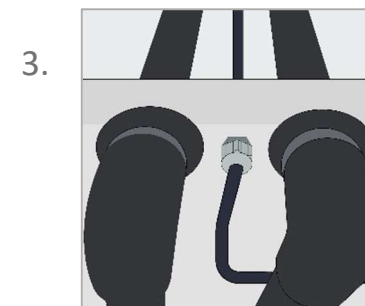
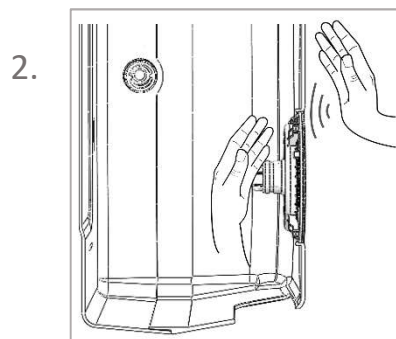
Retrait de l'ancien projecteur

1. Retirer le couvercle du Bloc Cavalier puis identifier le câble électrique du projecteur
2. Ouvrir le coffret électrique puis identifier les fils électriques du projecteur
3. Dévisser le domino puis débrancher les fils
4. Retirer le câble du coffret puis couper les serre-câbles
5. Dévisser le presse-étoupe puis retirer le câble de la cuve
6. Déclipser le projecteur en appuyant sur ses extrémités
7. Saisir le projecteur en passant la main à travers la trappe puis retirer le projecteur et son câble



Ajout du nouveau projecteur

1. Placer le projecteur devant l'ouverture prévue du Bloc Cavalier en passant la main à travers la trappe
2. Clipser le projecteur en le maintenant en appui contre le bloc puis donner un coup ferme sur les extrémités de l'ouverture.
3. Faire monter le câble (*Voir Astuce ci-dessous*) puis l'introduire dans le presse-étoupe. Serrer ce dernier lorsque le câble est suffisamment long pour atteindre le coffret électrique
4. Introduire le câble dans le coffret électrique puis brancher les fils électriques dans le domino
5. Fermer le coffret électrique puis fermer le couvercle du Bloc Cavalier



***Astuce Aiguillage** : Faciliter la montée du câble du nouveau projecteur
(à réaliser avant l'enlèvement de l'ancien projecteur)

Se munir d'une ficelle. Attacher un bout de cette dernière sur une pièce fixe (ex : tuyau). Attacher l'autre extrémité au câble du projecteur. Retirer le projecteur puis retirer le nœud de la ficelle présent sur le câble. Attacher le bout de ficelle au câble du nouveau projecteur. Tirer sur la ficelle pour faire remonter le câble.

